

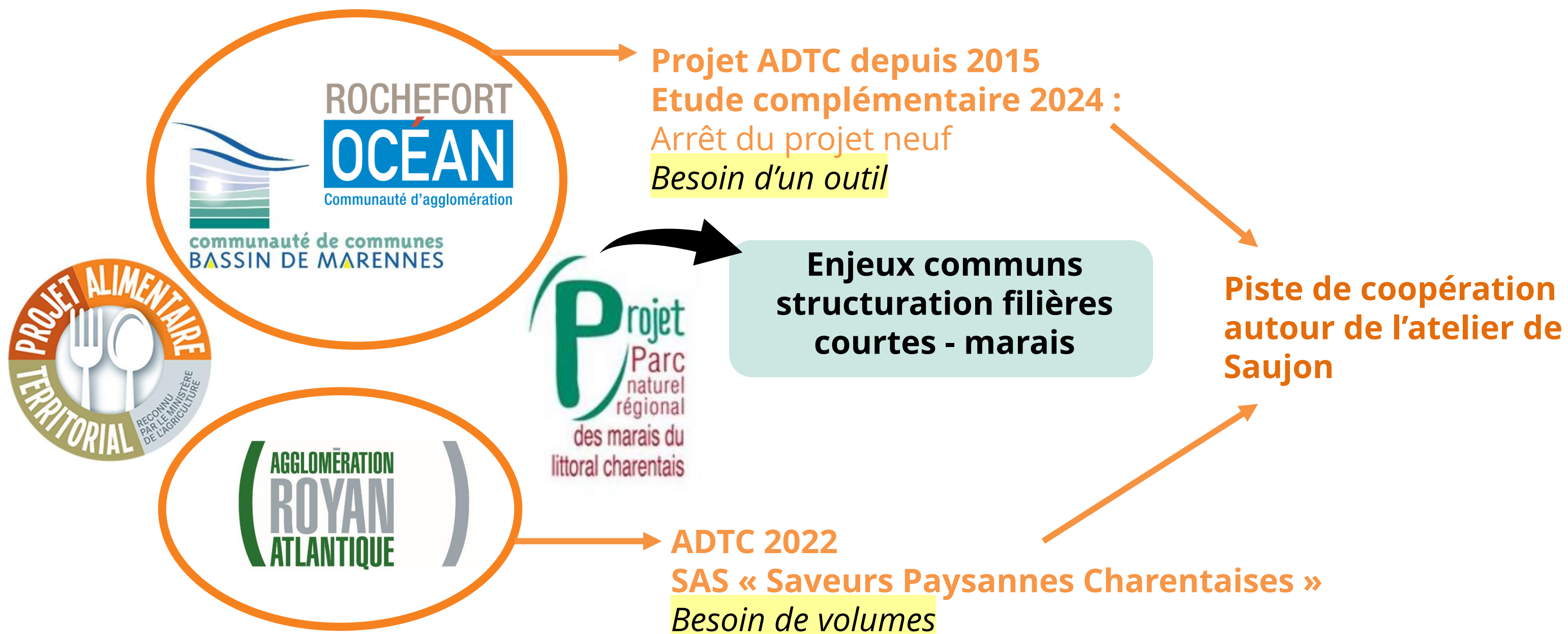


Mutualisation de l'atelier de découpe de Saujon

Adapter le modèle juridique, économique et logistique de la société d'exploitation au collectif de producteurs élargi

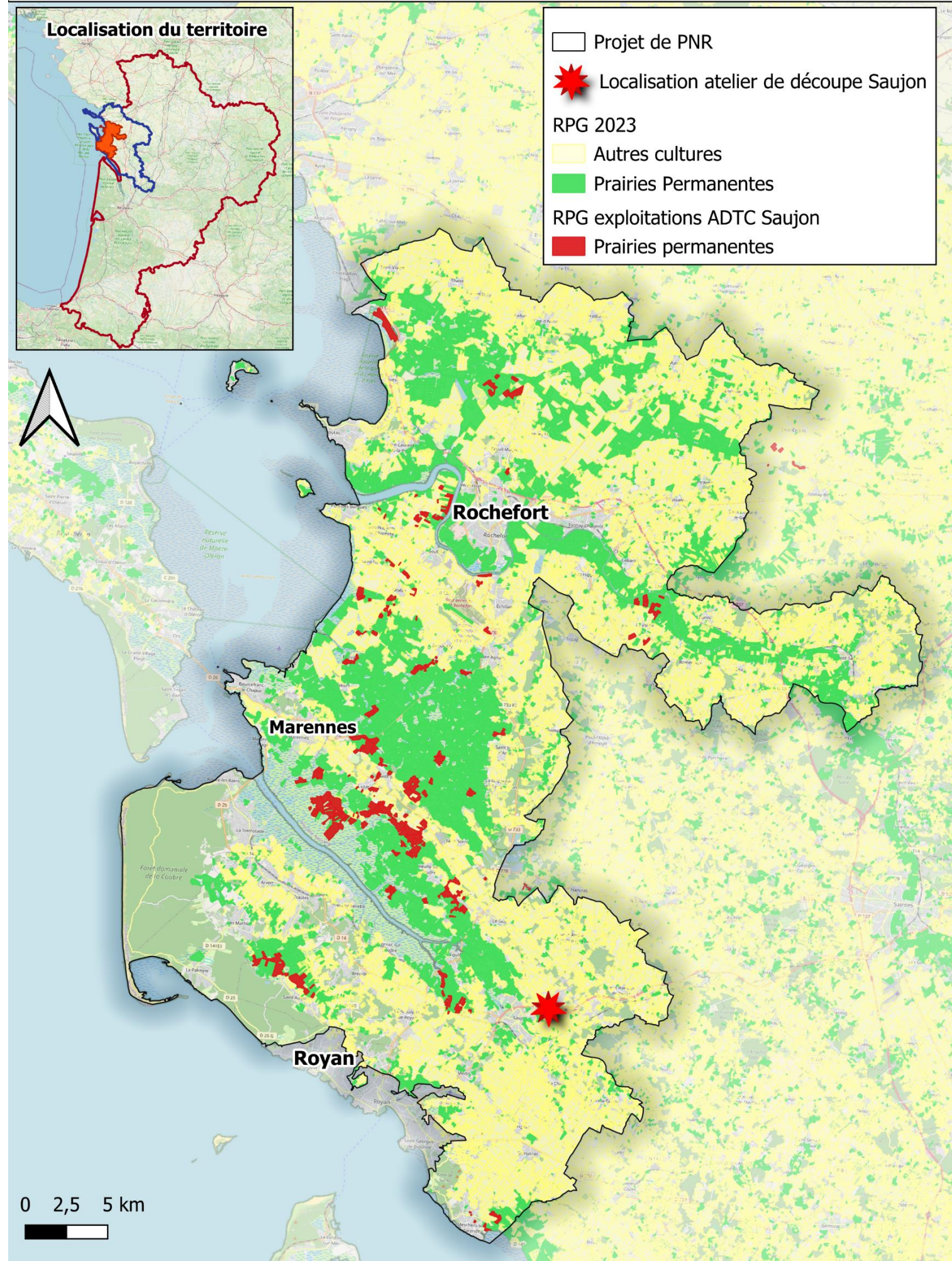
Contexte

Un contexte territorial favorable au rapprochement des collectifs



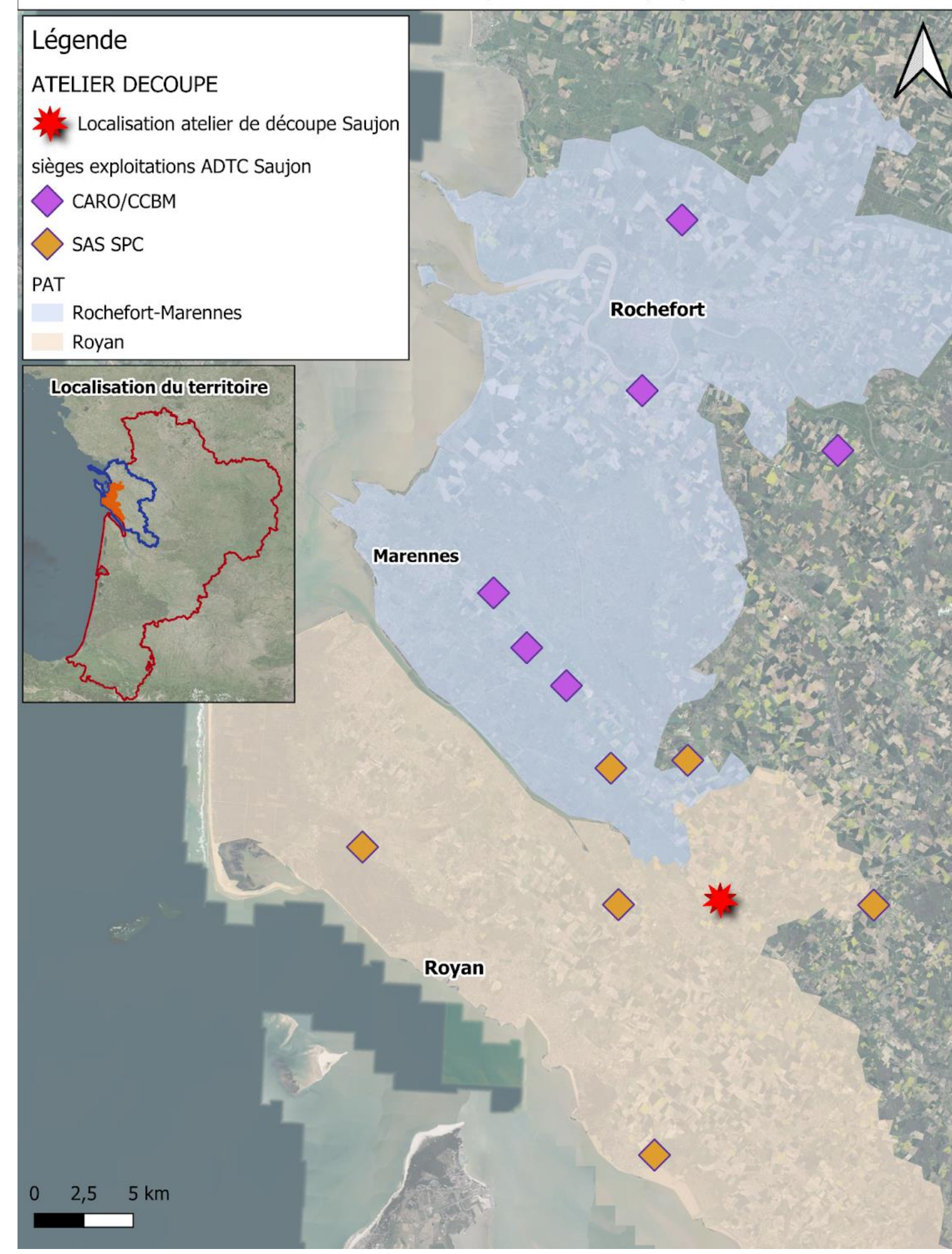
Préservation des prairies humides à l'échelle du futur PNR

Localisation des prairies permanentes des exploitations du projet



Structuration de la filière viande locale

Localisation des exploitations du projet



Objectifs

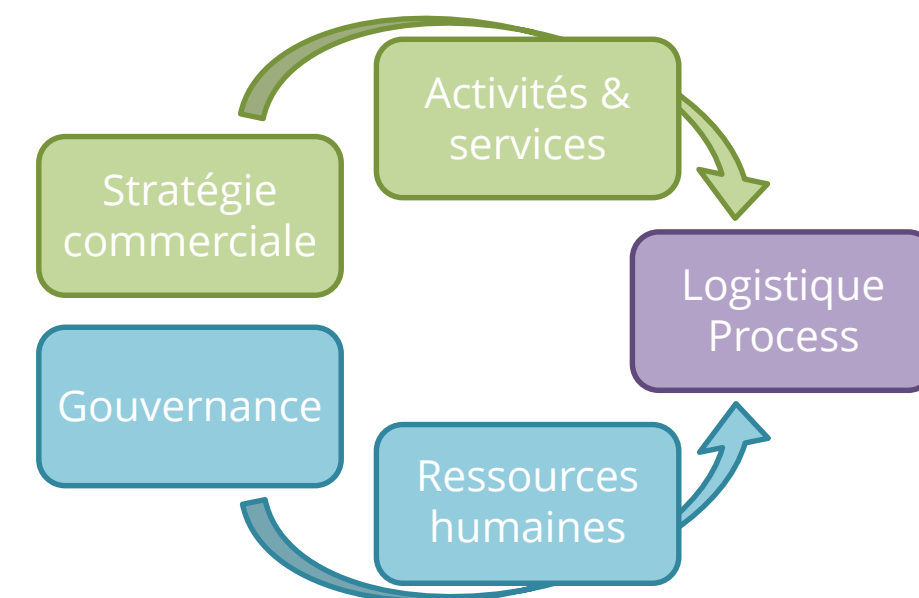
Adapter le modèle juridique, économique et logistique de la société d'exploitation au collectif de producteurs élargi

Besoins :

- Retravailler le modèle de la société au regard de ses évolutions récentes
- Définir un projet collectif clair et cohérent de mutualisation de l'outil.

Objectifs :

- Mise à jour du **plan d'affaires** de la SAS : quantification des nouveaux volumes en découpe et transformation, marchés ciblés, commercialisations associés
- **Formalisation juridique** des engagements pour sécuriser les parties
- Elaboration d'une stratégie commune pour **l'intensification de l'activité** de l'atelier (augmenter significativement les volumes) : organisation, logistique, ressources humaines



Partenaires

Chef de file : **Association des éleveurs du marais de Brouage**

- Coordonne le projet
- Porte les formations
- Porte les missions d'accompagnement avec les prestataires :
 - Juridique
 - Economique
 - Ressources humaines
 - Logistique
 - Accompagnement expert

Partenaire : **SAS Saveurs Paysannes Charentaises**

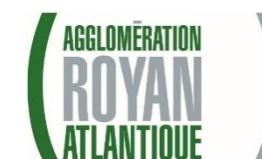
- s'investit techniquement dans le projet
- Porte l'ingénierie (temps de travail salarié) nécessaire :
 - Projection sur les nouveaux besoins
 - Test d'une nouvelle organisation
 - Obtention de nouveaux agréments
 - Equilibres carcasse pour la restauration scolaire
 - Développement commercial



Convention de partenariat :

- * Association des éleveurs – Laurent Octeau – Cyril Gay
- * SAS Saveurs Paysannes Charentes
- * CARA – CARO – CCBM

Plan de financement

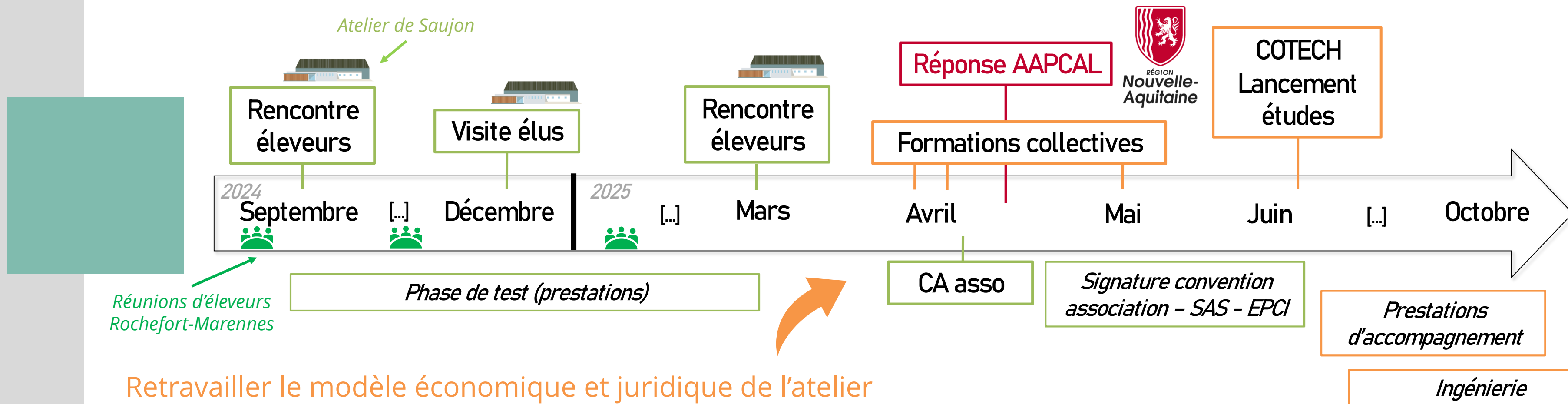


	Dépenses (HT)	Recettes (HT)				
		RNA (50%)	Autofinancements (50%)			
			CARO	CARA	CCBM	SAS SPC
<i>taux (%)</i>			16,67%	16,67%	16,67%	
Juridique	8 333,33 €	4 166,67 €	1 388,89 €	1 388,89 €	1 388,89 €	0 €
Economique	7 840,00 €	3 920,00 €	1 306,67 €	1 306,67 €	1 306,67 €	0 €
Ressources Humaines	6 720,00 €	3 360,00 €	1 120,00 €	1 120,00 €	1 120,00 €	0 €
Logistique	8 960,00 €	4 480,00 €	1 493,33 €	1 493,33 €	1 493,33 €	0 €
Expertise globale	6 571,60 €	3 285,80 €	1 095,27 €	1 095,27 €	1 095,27 €	0 €
Ingénierie	19 918,00	9 959,00 €	0 €	0 €	0 €	9 959,00 €
Total	58 342,93 €	29 171,47 €	6 404,16 €	6 404,16 €	6 404,16 €	9 959,00 €

Avancement



Une coopération déjà opérationnelle avec l'atelier de Saujon



Retravailler le modèle économique et juridique de l'atelier
Activités & services, stratégie commerciale, gouvernance...

- ✓ Formation collective Chambre d'Agriculture : formuler les engagements et constituer le projet commun
- ✓ Formation CFPPA d'Aurillac : fonctionnement d'un atelier collectif, facteurs de réussite et points de vigilance
- ➔ Prestations d'accompagnement : juridique, économique, logistique & process
- ➔ Ingénierie : offre de service, restauration scolaire, formations, développement commercial

Caractère opérationnel et leviers structurant



Lancement le 25 juin

Prestations d'accompagnement :

- Volet 1 : traduction juridique de la gouvernance
- Volet 2 : structuration du modèle économique
- Volet 3 : organisation des ressources humaines
- Volet 4 : organisation logistique et process de travail



Lancement le 25 juin

Ingénierie :

- Elargissement de l'offre de service et de structuration
- Développer l'offre pour la restauration scolaire
- Formation des nouveaux producteurs et salariés
- Développement commercial



Formations et conseil :

- ✓ • Formuler les engagements et constituer le projet commun
- ✓ • Fonctionnement d'un atelier collectif, facteurs de réussite et points de vigilance
- Expertise transversale : cohérence globale, pérennité, retour d'expérience

Lancement le 25 juin



Planning prévisionnel

